



SUDGAZ S.A.

RAPPORT ANNUEL



2014



SUDGAZ S.A.

RAPPORT ANNUEL 2014



SUDGAZ S.A.
RAPPORT ANNUEL 2014

SUDGAZ S.A.

RAPPORT ANNUEL 2014

SUDGAZ S.A.

Active depuis plus de 115 ans dans la distribution et la fourniture de gaz, SUDGAZ a su rester jeune et dynamique au service de sa clientèle.

Index

P4	LA DIRECTION ET LE CONSEIL D'ADMINISTRATION
P5	PRÉFACE
P6	SUDGAZ EN BREF
P8	RAPPORT DU CONSEIL D'ADMINISTRATION
P22	BILAN
P28	RAPPORT DU RÉVISEUR D'ENTREPRISES

Assemblée Générale
Exercice 2014 du 8 mai 2015
au siège SUDGAZ S.A. à Esch-sur-Alzette
91^e exercice

Le Conseil d'Administration

Jean TONNAR	Président du Conseil d'Administration
Romain ROSENFELD	Vice-Président
Marco GOELHAUSEN	Administrateur-délégué
Carlo MULLER	Administrateur-délégué
Christine SCHWEICH	Administrateur-déléguée
Jeff DAX	Administrateur
Pierrot FEIEREISEN	Administrateur
Henri FRANCK	Administrateur
Henri HAINE	Administrateur
Ady HAHN	Administrateur
Josée LORSCHÉ	Administrateur
Marco LUX	Administrateur
Erny MÜLLER	Administrateur
Edy REDING	Administrateur
René ROBINET	Administrateur
Guy EISCHEN	Administrateur représentant le personnel
Daniel HAGER	Administrateur représentant le personnel
Jean-Marie FEY	Directeur

Nous exprimons à tous les membres du personnel nos remerciements pour les efforts accomplis et le dévouement dont ils ont fait preuve pendant l'exercice écoulé.

Esch-sur-Alzette, le 23 avril 2015



Jean-Marie FEY
Directeur

L'année 2014 a été marquée, d'une part, par une diminution progressive de notre prix de vente du gaz naturel de 6,2 % et, d'autre part, par des températures très hautes pendant les mois d'hiver. Ceci s'est reflété dans la consommation du gaz naturel, car nos ventes de gaz ont baissé de 17,2 % par rapport à l'année 2013, c.-à-d., de 166,00 à 137,45 Mm³. Vu que presque la totalité de nos clients utilise le gaz naturel à des fins de chauffage, il existe une corrélation directe avec les températures extérieures, supérieures à la normale. Les températures élevées et la baisse des prix ont entraîné une diminution de notre chiffre d'affaires de 29,7 %.

Le nombre de nos clients a augmenté de 0,8 % par rapport à l'exercice précédent et est passé à 36 677. Nous comptons parmi notre clientèle 113 clients appartenant à d'autres réseaux de distribution.

L'année 2014 est aussi marquée par un haut niveau des investissements dans le renouvellement de notre réseau de gaz naturel. Une surveillance, un entretien et un renouvellement continus sont les garants de notre réseau moderne, exploité d'après les normes et exigences les plus strictes. En 2014, 27 km de conduites et 1 311 raccords ont été rajoutés ou renouvelés et l'étanchéité de plus de 840 km de conduites a été contrôlée. Notre réseau de gaz naturel a une longueur totale de 1 081 km.

Nos objectifs principaux sont de fournir le gaz naturel à nos clients à un prix compétitif et le moins cher possible, d'offrir un service de qualité et de garantir une distribution de gaz naturel en toute sécurité.

En 2013 et 2014 nous avons investi dans la réalisation et l'exploitation de deux installations de cogénération, une à Esch-sur-Alzette et une à Pétange et notre objectif est d'investir également dans d'autres projets d'énergies durables à l'avenir.

La loi du 7 août 2012, modifiant la loi modifiée du 1er août 2007 relative à l'organisation du marché du gaz naturel, oblige tous les gestionnaires de réseaux d'électricité et de gaz naturel de déployer, pour l'ensemble des clients finals raccordés à leurs réseaux, une infrastructure nationale commune et interopérable de comptage intelligent, qui favorise la participation active des consommateurs des marchés du gaz naturel et de l'électricité, en les incitant ainsi à réduire leur consommation énergétique et leurs coûts. Jusqu'à fin 2020, presque tous les clients doivent être équipés d'un système de comptage intelligent (Smartmeter). Pour réaliser ce projet ambitieux, tous les gestionnaires de réseaux concernés ont constitué le GIE LUXMETERING pour définir, développer, réaliser et exploiter le système de comptage intelligent commun. Pour garantir une sécurité forte intégrée dès la conception, tous les composants du système communiquant entre eux doivent être protégés et les données doivent être cryptées de bout en bout. Comme les produits et les normes sur le marché manquent encore de maturité et comme la problématique d'interopérabilité n'est pas encore résolue de manière convaincante, les gestionnaires de réseaux par le biais de LUXMETERING ensemble avec les fournisseurs des différents composants, choisis par un appel d'offre public européen, investissent dans le développement d'un système commun interopérable, fiable et hautement sécurisé.

Nous sommes persuadés que SUDGAZ a les capacités nécessaires pour aborder les différents défis auxquels elle devra faire face à l'avenir. Ensemble avec nos actionnaires, nous ferons en sorte que notre société reste indépendante, et ce, dans l'intérêt du personnel et de notre fidèle clientèle, le tout dans le respect de nos convictions.

Le comité de direction remercie le personnel de l'entreprise pour l'excellent travail accompli tout au long de l'année. Un grand merci également à nos clients et actionnaires pour la confiance placée au sein de SUDGAZ.

Le Comité de Direction
La Direction

36.677

Clients

137,45

Mm³ de gaz fourni

1.081

km de conduites

72,532

Mio€ chiffre d'affaires

Rapport du Conseil d'Administration à l'Assemblée Générale ordinaire du 8 mai 2015

1. EVOLUTION DES VENTES	2014		2013	
chauffage et ménage	98,86 Mm³	-19,3 %	122,50 Mm³	+ 7,7 %
gros-consommateurs	38,59 Mm³	-11,3 %	43,50 Mm³	+ 6,7 %
TOTAL VENTES (voir annexe 1)	137,45 Mm³	-17,2 %	166,00 Mm³	+ 7,5 %

Cogénérations	Ecole Brill Esch/Alzette		Ecole Brill Esch/Alzette	
vente électricité	1.255 MWh	-17,1 %	1.514 MWh	-
vente chaleur	2.252 MWh	-10,7 %	2.523 MWh	-
	Centre sportif Pétange		Centre sportif Pétange	
vente électricité	1.505 MWh	-24,2 %	1.986 MWh	-
vente chaleur	1.652 MWh	-26,7 %	2.254 MWh	-

Chiffre d'affaires	72,53 M€	- 29,7 %	103,24 M€	+ 10,2 %
---------------------------	-----------------	-----------------	------------------	-----------------

2. EVOLUTION DU NOMBRE DE CLIENTS				
chauffage et ménage	36.514	+ 0,8 %	36 235	+ 1,3 %
gros-consommateurs	163	+2,5 %	159	- 0,6 %
TOTAL CLIENTS (voir annexe 2)	36 677	+0,8 %	36 394	+ 1,3 %

3. EVOLUTION DES FRAIS				
amortissements	2,35 M€	- 6,7 %	2,52 M€	+ 17,2 %
charges financières	0,14 M€	- 12,5 %	0,16 M€	- 11,1 %
frais d'entretien réseau	7,77 M€	- 2,4 %	7,96 M€	+ 11,5 %
frais de personnel	8,90 M€	+0,8 %	8,83 M€	+ 25,6 %

4. EVOLUTION DES TRAVAUX				
Conduites (BP + MP + HP)				
nouvelles	9,3 km	-7,9%	10,1 km	-18,6%
remplacées	17,7 km	-5,4%	18,7 km	-7,9%
TOTAL	27,0 km	-6,3 %	28,8 km	-11,9 %

Postes de détente				
nouveaux	7	+1	6	- 3
remplacés/rénovés	2	- 4	6	+1
TOTAL	9	- 3	12	- 2

	2014		2013	
Raccordements				
nouveaux (chantiers + privés)	370	-4,1%	386	-8,7%
remplacés (chantiers+fuites+ristournes)	941	-12,9%	1 080	-14,7%
TOTAL	1 311	-10,6%	1 466	-13,2%
Interventions d'urgence				
- fausses alertes	177	+12,7 %	157	-14,7%
- dégâts causés par des tiers	68	-29,2%	96	-20,0%
- installations clients	70	-4,1%	73	-27,7%
- installations SUDGAZ	32	-28,9 %	45	+ 7,1 %
TOTAL	347	-6,5%	371	-17,0%
5. EVOLUTION DES PRIX (Hors TVA)				
gaz de chauffage (voir annexe 5)				
gaz de chauffage (sans taxes)	47,50 ct/m³	-14,8%	55,75 ct/m³	-0,4%
gasoil domestique	71,92 ct/l	-6,6%	77,03 ct/l	-5,8%
6. PERSONNEL				
état au	31.12.2014		31.12.2013	
employés	73 (-)		73 (+1)	
7. RESULTAT DE L'EXERCICE				
Bénéfice reporté au début de l'exercice	73.068		18.068	
Bénéfice de l'exercice	3.723.986		3.025.240	
Bénéfice total à la fin de l'exercice	3.797.054		3.043.308	
Proposition d'affectation du résultat				
réserve légale	-		-	
réserve libre	2.100.000		300.000	
réserve pour investissements	-		1.000.000	
réserve «impôt sur la fortune»	553.250		614.000	
réserve «impôt sur la fortune»	- 431.600		- 385.200	
rémunération aux actionnaires	1.441.440		1.441.440	
bénéfice à reporter	133.964		73.068	



- 
- 
- 



P10

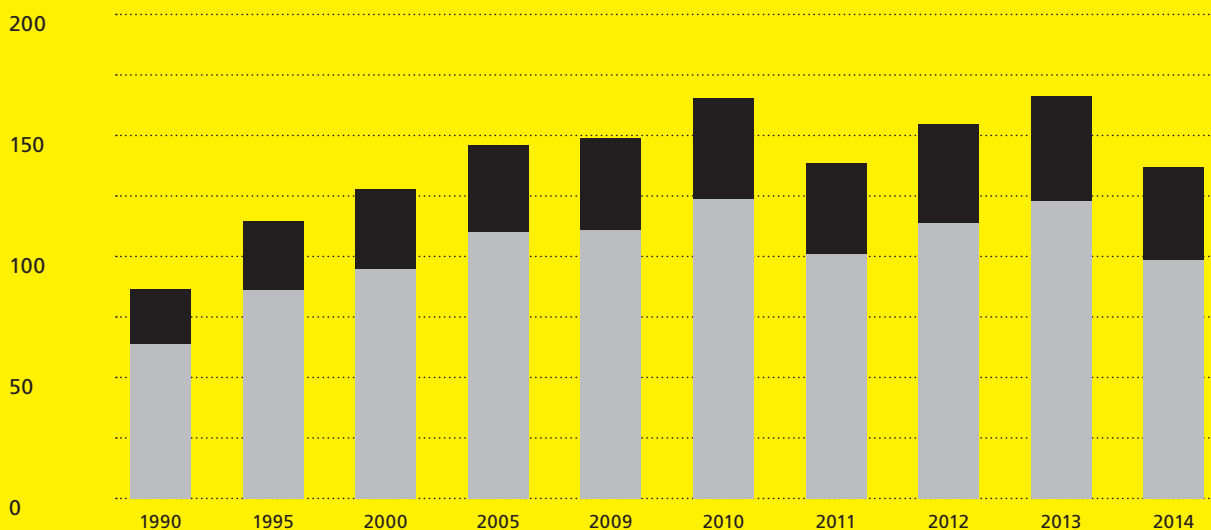
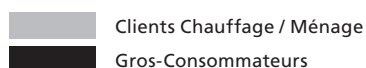
Des techniques gazières performantes telles que les chaudières à basse température ou à condensation offrent davantage des possibilités d'économie. En effet, les rendements plus élevés des appareils modernes permettent d'utiliser au mieux l'énergie du combustible et de procurer, à une consommation réduite de gaz naturel, le même confort de chauffage.



Annexe 1

Ventes de gaz par année

en millions de m³



Année	Total Mm ³	GWh*	Clients Chauffage/Ménage Mm ³	Gros-Consommateurs** Mm ³	NGV Mm ³
1990	87,050	992,3	63,485	22,878	
1995	115,221	1 313,5	86,001	28,676	0,078
2000	127,766	1 456,5	94,391	33,375	0,546
2005	145,828	1 662,4	109,864	35,964	0,696
2009	148,788	1 682,5	110,624	38,164	1,116
2010	165,313	1 872,5	123,261	42,052	1,211
2011	138,497	1 563,2	100,806	37,690	1,275
2012	154,463	1 735,0	113,694	40,770	1,255
2013	166,004	1 851,7	122,503	43,500	1,391
2014	137,449	1 539,0	98,857	38,592	1,512

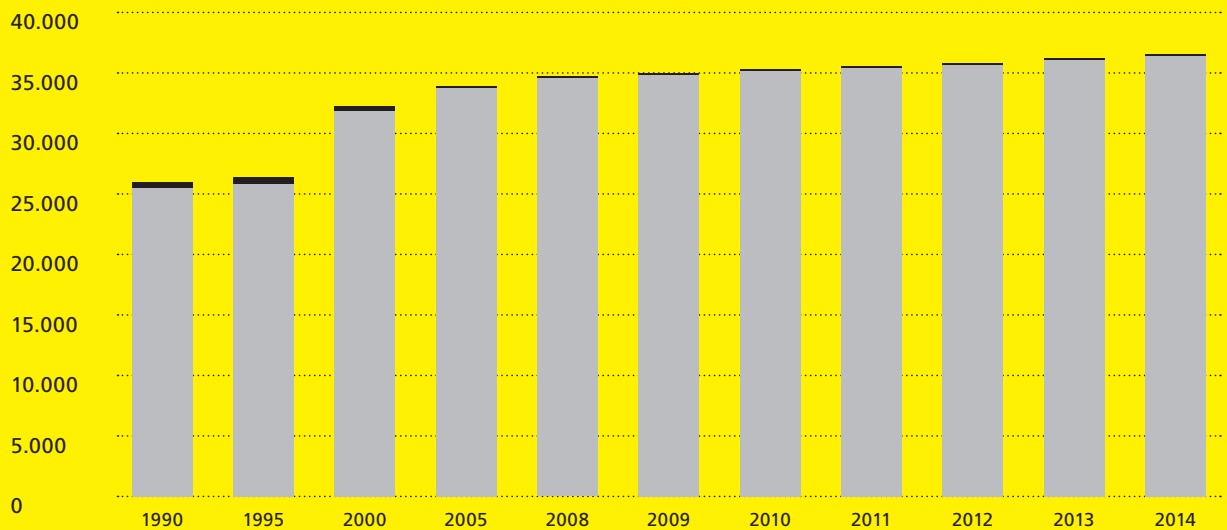
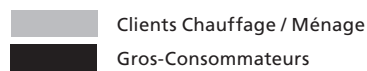
* = 1 Mm³ ~ 11,3 GWh

**= Inclus NGV (TICE+ARAL)

Annexe 2

Nombre de clients

par année

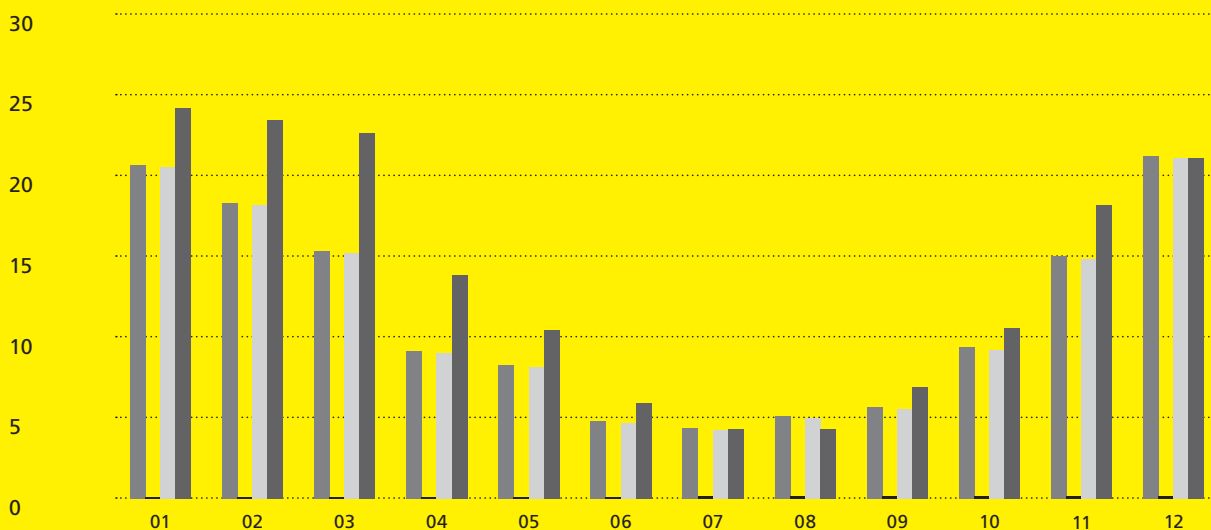
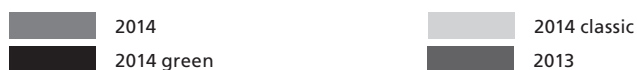


Année	Total Clients	Clients Chauffage/Ménage	Gros-Consommateurs
1990	26 065	25 613	452
1995	26 511	25 979	532
2000	32 330	31 954	376
2005	34 021	33 879	142
2008	34 901	34 747	154
2009	35 083	34 928	155
2010	35 421	35 259	162
2011	35 669	35 514	155
2012	35 942	35 782	160
2013	36 394	36 235	159
2014	36 677	36 514	163

Annexe 3

Fourniture de gaz par mois (green & classic)

en millions de m³



Mois	2014 Mm ³	2014 %	2014 green Mm ³	2014 classic Mm ³	2013 Mm ³
01	20,673	15,0	0,115	20,558	24,246
02	18,334	13,3	0,109	18,225	23,494
03	15,361	11,2	0,116	15,245	22,644
04	9,154	6,7	0,116	9,038	13,838
05	8,282	6,0	0,120	8,162	10,449
06	4,800	3,5	0,119	4,682	5,916
07	4,389	3,2	0,128	4,261	4,316
08	5,110	3,7	0,132	4,978	4,335
09	5,704	4,1	0,133	5,571	6,884
10	9,378	6,8	0,152	9,226	10,550
11	15,018	10,9	0,158	14,860	18,212
12	21,245	15,5	0,155	21,091	21,121
Total	137,449	100	1,553	135,896	166,004

Remarques:

1 client GC (TICE) green au 31.12.2014

38 clients chauffage/ménage green au 31.12.2014

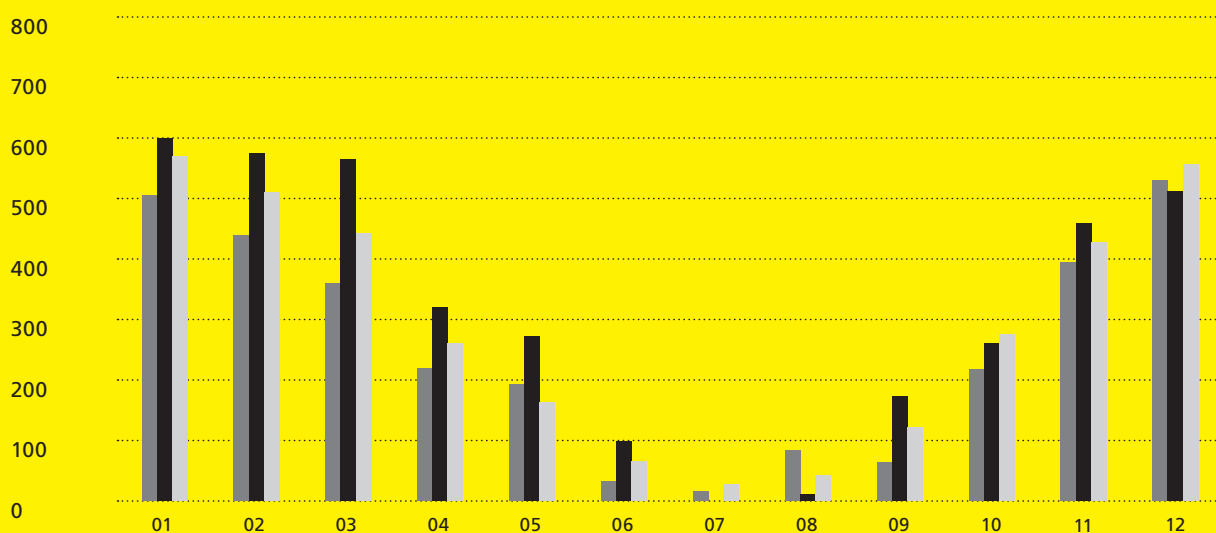
Annexe 4

Degrés - jour*

$$^{\circ}j = 20 - (t_{7h} + t_{14h} + 2t_{21h}) / 4 \text{ si } (t_{7h} + t_{14h} + 2t_{21h}) / 4 < 15^{\circ}\text{C}$$

2014 °j
2013 °j

Référence 2005-2014 °j



Mois	2014 °j	2014 %	2013 °j	Référence 2005-2014 °j	Référence 2005-2014 %
01	506	16,5	602	571	16,45
02	440	14,4	576	512	14,75
03	361	11,8	567	444	12,79
04	219	7,2	321	261	7,52
05	193	6,3	273	164	4,72
06	32	1,0	99	65	1,87
07	16	0,5	0	27	0,78
08	83	2,7	11	43	1,24
09	64	2,1	173	122	3,51
10	218	7,1	261	276	7,95
11	395	12,9	461	428	12,33
12	532	17,4	513	558	16,08
Semestre I	1 750	57	2 436	2 017	58,11
Semestre II	1 308	43	1 417	1 454	41,89
Total	3 058	100,0	3 854	3 471	100,0

Ecart / référence -20,7 % +8,4%

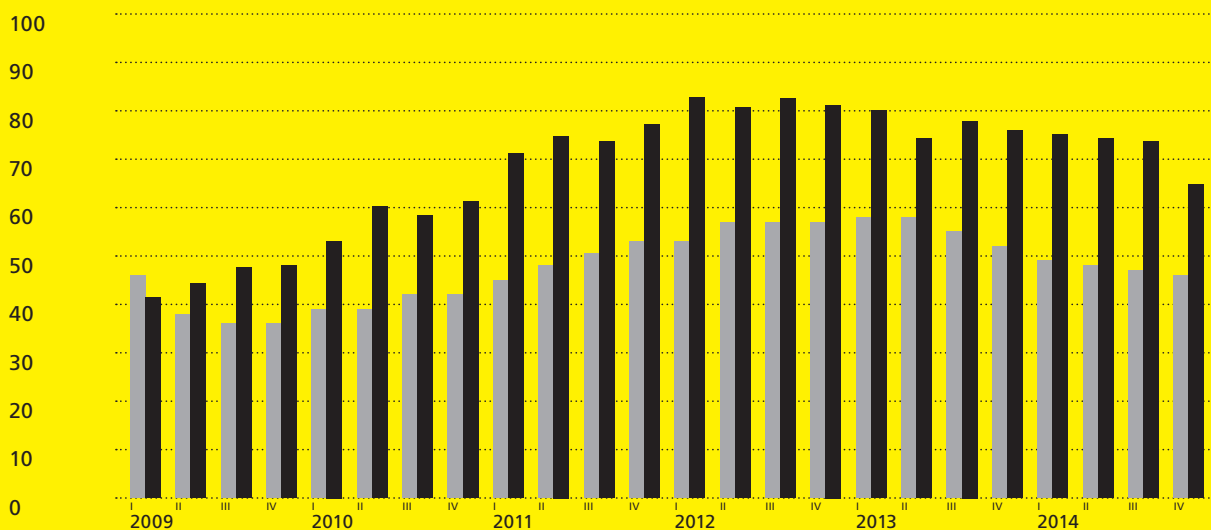
* Publication par la Chambre des Métiers

Annexe 5

Évolution des prix de vente (H.T.)

en ct/m³ respectivement ct/l

Gaz naturel PCI 10,3 kWh/m³ ct/m³
 Gasoil domestique PCI 10,0 kWh/l ct/l



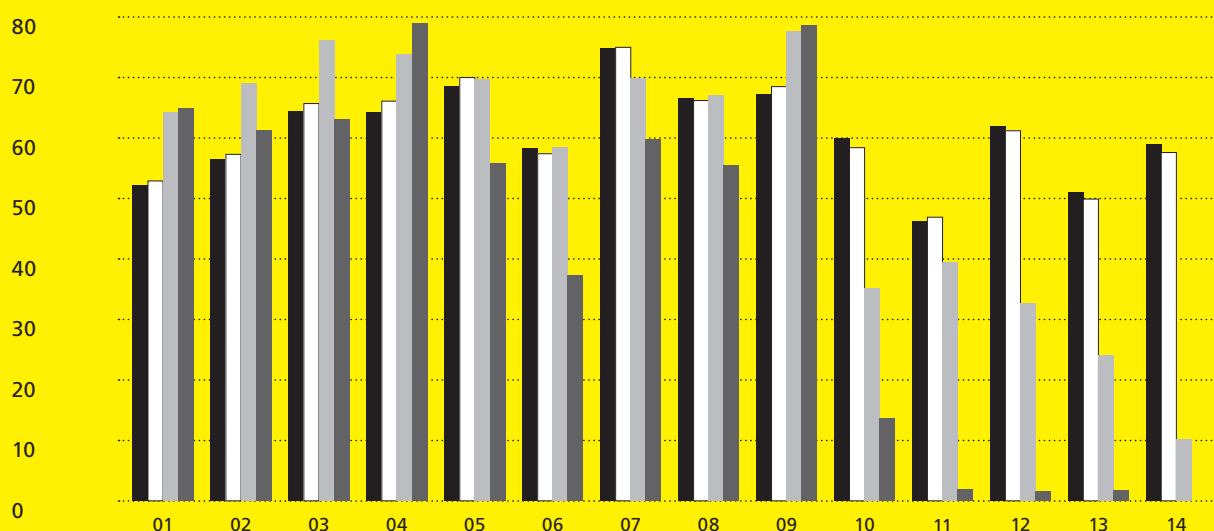
Année	Trimestre	Gaz naturel PCI 10,3 kWh/m ³ ct/m ³	Gasoil domestique PCI 10,0 kWh/l ct/l
2009	I	46,0	41,5
	II	38,0	44,3
	III	36,0	47,7
	IV	36,0	48,1
2010	I	39,0	53,1
	II	39,0	60,2
	III	42,0	58,3
	IV	42,0	61,3
2011	I	45,0	71,1
	II	48,0	74,8
	III	50,5	73,7
	IV	53,0	77,2

Année	Trimestre	Gaz naturel PCI 10,3 kWh/m ³ ct/m ³	Gasoil domestique PCI 10,0 kWh/l ct/l
2012	I	53,0	82,7
	II	57,0	80,7
	III	57,0	82,5
	IV	57,0	81,2
2013	I	58,0	80,0
	II	58,0	74,2
	III	55,0	77,9
	IV	52,0	76,0
2014	I	49,0	75,1
	II	48,0	74,3
	III	47,0	73,6
	IV	46,0	64,7

Annexe 6

Pénétration gaz par commune

% de clients par rapport au nombre de ménages



Commune	Clients * 2014	Ménages 2014	Pénétration 2014 %	Pénétration 2013 %	Pénétration 2000 %	Pénétration 1990 %
Réseau Sudgaz						
1 Esch/Alzette	7 418	14 242	52,1	52,9	64,3	64,9
2 Differdange	5 194	9 215	56,4	57,3	69,1	61,3
3 Pétange	4 254	6 604	64,4	65,7	76,2	63,1
4 Schifflange	2 510	3 911	64,2	66,1	73,8	78,9
5 Sanem	4 180	6 102	68,5	70,0	69,7	55,8
6 Käerjeng**	2 343	4 019	58,3	57,4	58,5	37,3
7 Bettembourg	2 763	3 695	74,8	75,0	69,9	59,8
8 Kayl	2 189	3 287	66,6	66,2	67,0	55,5
9 Rumelange	1 319	1 959	67,3	68,5	77,6	78,6
10 Mondercange	1 524	2 542	60,0	58,4	35,2	13,7
11 Roeser	1 144	2 474	46,2	46,9	39,5	1,9
12 Reckange	525	848	61,9	61,2	32,7	1,6
13 Dippach	794	1 553	51,1	49,9	24,0	1,7
14 Garnich	407	690	59,0	57,6	10,1	
Autres réseaux	113					
Total	36 677	61 141				
Moyenne			60,0	60,6	63,3	

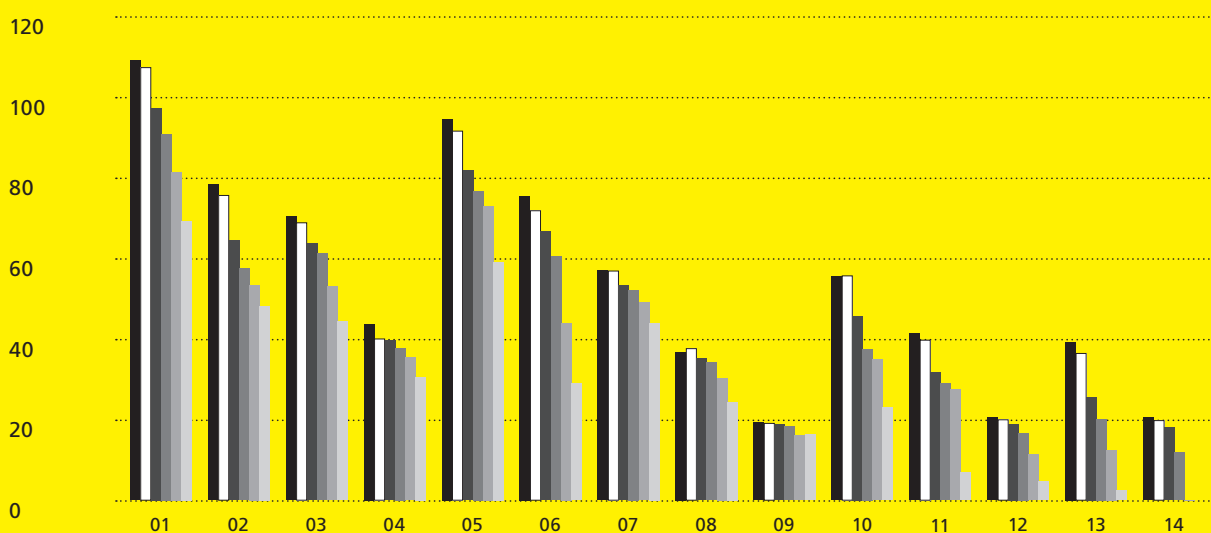
* Clients chauffage + gros-consommateurs

** Käerjeng = Bascharage + Clemency

Annexe 7

Réseau basse-pression par commune

en km



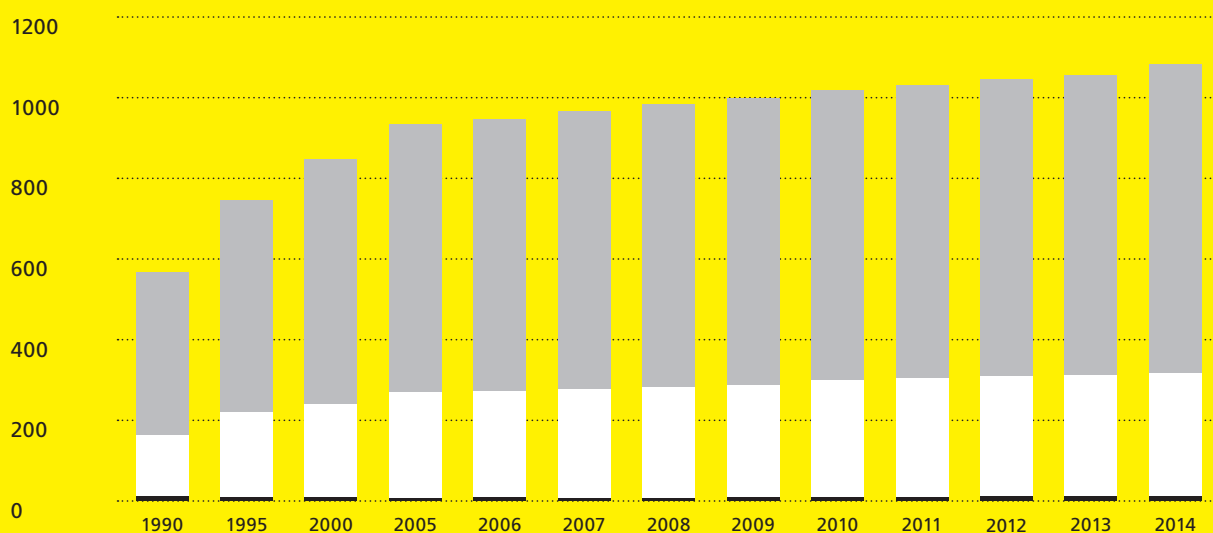
Commune	2014	2013	2005	2000	1995	1990
Conduites	km	km	km	km	km	km
Réseau Sudgaz						
1 Esch/Alzette	109,4	107,6	97,6	91,1	81,6	69,4
2 Differdange	78,5	75,8	64,6	57,7	53,5	48,3
3 Pétange	70,5	69,0	63,8	61,4	53,2	44,4
4 Schiffflange	43,8	40,1	39,7	37,9	35,5	30,6
5 Sanem	94,8	91,8	82,0	76,9	73,2	59,3
6 Käerjeng*	75,7	72,0	66,9	60,6	44,1	29,0
7 Bettembourg	57,2	57,0	53,4	52,3	49,2	44,1
8 Kayl	36,9	37,7	35,3	34,2	30,4	24,4
9 Rumelange	19,3	19,1	18,9	18,4	16,1	16,3
10 Mondercange	55,7	55,8	45,8	37,6	35,0	23,1
11 Roeser	41,4	39,8	31,8	29,0	27,5	6,9
12 Reckange	20,5	20,0	19,0	16,7	11,4	4,6
13 Dippach	39,4	36,5	25,7	20,2	12,5	2,4
14 Garnich	20,5	19,8	18,1	11,9	0,1	
Total	763,6	742,0	662,6	605,9	523,3	402,8

* Käerjeng = Bascharage + Clemency

Annexe 8

Réseau SUDGAZ

en km



Année	Conduites HP km	Conduites MP km	Conduites BP km	Total Conduites km	Var. %
1990	12,0	152,5	402,8	567,3	
1995	11,6	209,4	523,2	744,2	31,2%
2000	11,0	231,2	605,9	848,1	14,0%
2005	9,6	260,7	662,5	932,8	10,0%
2006	9,6	264,1	672,1	945,8	1,4%
2007	9,6	267,8	688,6	966,0	2,1%
2008	9,6	273,2	700,0	982,8	1,7%
2009	9,9	279,5	709,8	999,2	1,7%
2010	11,9	288,3	717,6	1017,8	1,9%
2011	11,9	293,0	725,8	1030,7	1,3%
2012	12,3	296,8	735,5	1044,6	1,3%
2013	12,3	301,7	742,0	1056,0	1,1%
2014	12,5	304,9	763,6	1081,0	2,4%



Pour les besoins du chauffage de votre maison, le gaz naturel est à votre disposition à tout moment et de manière fiable. L'énergie solaire peut aussi y apporter une bonne contribution. Mais une installation à panneaux solaires seule ne suffit pas pour couvrir tout votre besoin en chaleur. Une solution combinant les deux systèmes s'impose alors: pendant l'été, vous utilisez de préférence le système solaire, et en période de transition ainsi qu'en hiver, le chauffage au gaz naturel apporte, de façon souple en fonction des besoins, la chaleur manquante. Cette combinaison vous fournira un confort de chauffage auquel vous pouvez vous fier 24 heures sur 24.



Bilan au 31 décembre 2014




ACTIF	EUR 2014	EUR 2013
1. ACTIF IMMOBILISÉ		
A. Immobilisations incorporelles		
1. Concessions, brevets, licences, marques, ainsi que droits et valeurs similaires s'ils ont été acquis à titre onéreux	3.037	7.343
B. Immobilisations corporelles		
1. Terrains et constructions	6.394.967	6.998.649
2. Installations techniques et machines	6.050.845	6.286.989
3. Autres installations, outillage et mobilier	929.249	1.064.688
4. Acomptes versés et immobilisations corporelles en cours	808.456	551.848
C. Immobilisations financières		
1. Titres et autres instruments financiers ayant le caractère d'immobilisations	22.728.041	22.198.045
TOTAL DE L'ACTIF IMMOBILISÉ	36.914.595	37.107.562
2. ACTIF CIRCULANT		
A. Stocks		
1. Matières premières et consommables	826.262	759.691
B. Créances		
1. Créances résultant de ventes et prestations de services	5.129.538	11.492.009
2. Autres créances	2.556.860	1.421.143
C. Avoirs en banques, avoirs en compte de chèques postaux, chèques et en caisse		
	43.762.632	32.419.348
TOTAL DE L'ACTIF CIRCULANT	52.275.292	46.092.191
3. COMPTES DE RÉGULARISATION	105.768	103.739
TOTAL DE L'ACTIF	89.295.655	83.303.492

PASSIF	EUR 2014	EUR 2013
1. CAPITAUX PROPRES		
A. Capital souscrit	3.500.000	3.500.000
B. Réserves		
1. Réserve légale	350.000	350.000
2. Autres réserves	27.604.725	26.075.925
C. Résultats reportés	73.067	18.068
D. Résultat de l'exercice	3.723.986	3.025.240
TOTAL DES CAPITAUX PROPRES	35.251.778	32.969.233
2. PROVISIONS		
A. Provisions pour pensions et obligations similaires	9.968.336	9.372.373
B. Autres provisions	10.236.592	10.258.802
TOTAL DES PROVISIONS	20.204.928	19.631.175
3. DETTES NON SUBORDONNÉES		
A. Dettes envers des établissements de crédit	4.620.967	5.291.015
B. Dettes sur achats et prestations de services	9.363.375	9.319.719
C. Dettes fiscales et dettes au titre de la sécurité sociale	5.322.994	4.186.234
D. Autres dettes	14.531.613	11.906.116
TOTAL DES DETTES NON SUBORDONNÉES	33.838.949	30.703.084
TOTAL DU PASSIF	89.295.655	83.303.492

Compte de profits et pertes de l'exercice 2014

CHARGES	EUR 2014	EUR 2013
1. CHARGES EXTERNES		
A. Consommation de marchandises et de matières premières et consommables	53.271.964	78.564.318
B. Autres charges externes	5.349.029	5.875.020
TOTAL DES CHARGES EXTERNES	58.620.993	84.439.338
2. FRAIS DE PERSONNEL		
A. Salaires et traitements	6.871.127	6.508.358
B. Charges sociales couvrant les salaires et traitements	901.611	867.807
C. Pensions complémentaires	1.129.461	1.456.931
TOTAL DES FRAIS DE PERSONNEL	8.902.199	8.833.096
3. CORRECTIONS DE VALEUR		
A. sur frais d'établissement et sur immobilisations corporelles et incorporelles	2.345.783	2.387.707
B. sur éléments de l'actif circulant	-	134.406
TOTAL DES CORRECTIONS DE VALEUR	2.345.783	2.522.113
4. AUTRES CHARGES D'EXPLOITATION	77.643	72.862
5. CORRECTIONS DE VALEUR SUR IMMOBILISATIONS FINANCIÈRES	2.679	35.859
6. INTERÊTS ET AUTRES CHARGES FINANCIÈRES	140.089	158.136
7. CHARGES EXCEPTIONNELLES	33.145	4.015.930
8. IMPÔTS SUR LE RÉSULTAT	1.534.450	2.719.583
9. AUTRES IMPÔTS	292.039	301.543
10. BÉNÉFICE DE L'EXERCICE	3.723.986	3.025.240
TOTAL GÉNÉRAL	75.673.006	106.123.700

PRODUITS	EUR 2014	EUR 2013
1. MONTANT NET DU CHIFFRE D'AFFAIRES	72.531.545	103.243.943
2. PRODUCTION IMMOBILISÉE	1.053.816	1.238.261
3. REPRISES DE CORRECTIONS DE VALEUR	78.122	-
4. AUTRES PRODUITS D'EXPLOITATION	984.672	1.031.677
5. PRODUITS DES IMMOBILISATIONS FINANCIERES	39.792	32.046
6. AUTRES INTERETS ET PRODUITS FINANCIERS	548.859	446.940
7. PRODUITS EXCEPTIONNELS	436.200	130.833
TOTAL GÉNÉRAL	75.673.006	106.123.700

-
- 
 - 
 - 



P26



La cuisinière au gaz naturel d'aujourd'hui se distingue par une technique performante et une esthétique attrayante. Vous pouvez choisir parmi des tables de cuisson les plus variées dont, par exemple, une spécialement conçue pour la cuisson au Wok. Si vous préférez une table lisse, vous pouvez naturellement opter pour une table en matériau céramique. Celui qui a cuisiné une fois au gaz naturel ne veut plus jamais y renoncer.



Rapport du réviseur d'entreprises agréé sur les comptes annuels au 31 décembre 2014

RAPPORT SUR LES COMPTES ANNUELS

Conformément au mandat donné par l'Assemblée Générale des actionnaires du 9 mai 2014, nous avons effectué l'audit des comptes annuels ci-joints de SUDGAZ S.A., comprenant le bilan au 31 décembre 2014 ainsi que le compte de profits et pertes pour l'exercice clos à cette date, et des annexes contenant un résumé des principales méthodes comptables et d'autres notes explicatives.

RESPONSABILITÉ DU CONSEIL D'ADMINISTRATION POUR LES COMPTES ANNUELS

Le Conseil d'Administration est responsable de l'établissement et de la présentation sincère de ces comptes annuels, conformément aux obligations légales et réglementaires relatives à l'établissement et la présentation des comptes annuels en vigueur au Luxembourg ainsi que d'un contrôle interne qu'il juge nécessaire pour permettre l'établissement de comptes annuels ne comportant pas d'anomalies significatives, que celles-ci proviennent de fraudes ou résultent d'erreurs.

RESPONSABILITÉ DU RÉVISEUR D'ENTREPRISES AGRÉÉ

Notre responsabilité est d'exprimer une opinion sur ces comptes annuels sur la base de notre audit. Nous avons effectué notre audit selon les Normes Internationales d'Audit telles qu'adoptées pour le Luxembourg par la Commission de Surveillance du Secteur Financier. Ces normes requièrent de notre part de nous conformer aux règles d'éthique et de planifier et de réaliser l'audit en vue d'obtenir une assurance raisonnable que les comptes annuels ne comportent pas d'anomalies significatives.

Un audit implique la mise en œuvre de procédures en vue de recueillir des éléments probants concernant les montants et les informations fournis dans les comptes annuels. Le choix des procédures relève du jugement du réviseur d'entreprises agréé, de même que l'évaluation des risques que les comptes annuels comportent des anomalies significatives, que celles-ci proviennent de fraudes ou résultent d'erreurs. En procédant à cette évaluation, le réviseur d'entreprises agréé prend en compte le contrôle interne en vigueur dans l'entité relatif à l'établissement et à la présentation sincère des comptes annuels afin de définir des procédures d'audit appropriées en la circonstance, et non dans le but d'exprimer une opinion sur le fonctionnement efficace du contrôle interne de l'entité. Un audit comporte également l'appréciation du caractère approprié des méthodes comptables retenues et du caractère raisonnable des estimations comptables faites par le Conseil d'Administration, de même que l'appréciation de la présentation d'ensemble des comptes annuels.

Nous estimons que les éléments probants recueillis sont suffisants et appropriés pour fonder notre opinion.

OPINION

A notre avis, les comptes annuels donnent une image fidèle du patrimoine, de la situation financière de SUDGAZ S.A. au 31 décembre 2014, ainsi que des résultats pour l'exercice clos à cette date, conformément aux obligations légales et réglementaires relatives à l'établissement et la présentation des comptes annuels en vigueur au Luxembourg.

RAPPORT SUR D'AUTRES OBLIGATIONS LÉGALES ET RÉGLEMENTAIRES

Le rapport de gestion, qui relève de la responsabilité du Conseil d'Administration, est en concordance avec les comptes annuels.

Howald, le 23 avril 2015

INTERAUDIT S.àr.l.
Cabinet de révision agréé
Edward KOSTKA

Rapport des commissaires de surveillance

L'inventaire et le bilan ont été soumis à un examen approfondi. Tous concordent entre eux et avec les pièces de la comptabilité.

En conséquence, nous avons l'honneur de proposer l'adoption du bilan et du compte de profits et pertes 2014 et de l'annexe aux états financiers arrêtés au 31 décembre 2014 à l'Assemblée Générale.

Esch-sur-Alzette, le 21 avril 2015

Les Commissaires de surveillance
Patrick Cannivé
Henri Krecké



Celui qui suit une activité professionnelle et doit s'occuper en même temps d'une famille doit penser à beaucoup de choses. Ne serait-il pas bon de pouvoir se fier tout simplement à certaines choses, comme cela est le cas avec le gaz naturel qui est disponible automati-





quement et 24 heures sur 24 et sans se préoccuper d'un programme ou d'un stockage quelconques. Ce sont les distributeurs locaux qui se chargent de vous fournir à tout moment la quantité d'énergie requise sans que vous ayez à vous en faire du souci.



SUDGAZ S.A.

RAPPORT ANNUEL 2014

Édito



SUDGAZ S.A.

B.P. 383
L-4004 Esch/Alzette
150, rue Jean-Pierre Michels
L-4243 Esch/Alzette
T +352 55 66 55 - 1
F +352 57 20 44

info@sudgaz.lu
www.sudgaz.lu

Copyright

© mai 2015, Sudgaz

Photographes

Christof Weber, Patrick Raffaelli

Conception & Layout

rose de claire, design.

Impression

Reka print

Tirage

300 exemplaires



MIXTE
Papier issu de
sources responsables
FSC® C004990





	→	
	→	
	→	
	→	

