



15

Rapport annuel
SUDGAZ S.A





01

Rapport annuel 2015 / SUDGAZ S.A

Active depuis plus de 115 ans dans la distribution et la fourniture de gaz,
SUDGAZ a su rester jeune et dynamique au service de sa clientèle

02



Sommaire

La Direction et le Conseil d'Administration	/ 04
Préface	/ 05
SUDGAZ en bref	/ 06
Rapport du Conseil d'Administration	/ 08
Bilan	/ 22
Rapport du Réviseur d'Entreprises	/ 28

Le conseil d'administration

Jean TONNAR, Président du Conseil d'Administration

Romain ROSENFELD, Vice-Président

Marco GOELHAUSEN, Administrateur-délégué

Carlo MULLER, Administrateur-délégué

Christine SCHWEICH, Administrateur-déléguée

Jeff DAX, Administrateur

Pierrot FEIEREISEN, Administrateur

Henri FRANCK, Administrateur

Henri HAINE, Administrateur

Ady HAHN, Administrateur

Josée LORSCHÉ, Administrateur

Marco LUX, Administrateur

Erny MÜLLER, Administrateur

Edy REDING, Administrateur

René ROBINET, Administrateur

Guy EISCHEN, Administrateur représentant le personnel

Daniel HAGER, Administrateur représentant le personnel

Jean-Marie FEY, Directeur

Nous exprimons à tous les membres du personnel nos remerciements pour les efforts accomplis et le dévouement dont ils ont fait preuve pendant l'exercice écoulé.

Esch-sur-Alzette, le 3 mai 2016



Dans le secteur de l'énergie, l'année 2015 a été marquée par une forte baisse des prix du pétrole. Cette baisse s'est répercutée également sur les prix du gaz naturel, mais moins prononcée, et nous avons diminué nos prix de vente de 8,7 %.

Nos ventes de gaz naturel en 2015 ont augmenté de 7,1 % par rapport à l'année 2014, dues à une moyenne des températures moins élevée que l'année précédente.

Suite à l'appel de candidatures, organisé par le Ministère de l'Economie, pour acquérir du biogaz produit et injecté dans les réseaux de gaz naturel au Luxembourg, SUDGAZ est bénéficiaire d'un tiers du volume de biogaz produit par les trois producteurs (Naturgas Kielen, Minett-Kompost et Bakona) à partir du 1er janvier 2015 jusqu'au 31 décembre 2017.

Le nombre de nos clients a augmenté de 0,6 % par rapport à l'exercice précédent et il est passé à 36 884. Nous comptons parmi notre clientèle 136 clients raccordés à d'autres réseaux de distribution.

Dans le cadre des objectifs européens visant à accroître l'efficacité énergétique jusqu'en 2020, chaque fournisseur d'énergie électrique et/ou de gaz naturel est soumis à une obligation d'économies d'énergie par les lois modifiées en juin 2015 relatives à l'organisation des marchés de l'électricité et du gaz naturel. Pour inciter les clients à réaliser des projets d'économies d'énergie, SUDGAZ récompense depuis octobre 2015 leurs engagements pour économiser de l'énergie à l'aide d'une prime.

SUDGAZ dispose actuellement d'un réseau moderne de 1.098,7 km de conduites en polyéthylène et en acier et y veille en permanence pour satisfaire aux exigences

de sécurité les plus strictes, et ce, afin de pouvoir offrir en toute sécurité aux habitants des 14 communes actionnaires une énergie dont les avantages et qualités environnementales ont été largement prouvés. En 2015, 27,4 km de conduites et 1.234 raccords ont été rajoutés ou remplacés.

Le 1er octobre 2015, l'intégration des deux marchés nationaux du gaz naturel de la Belgique et du Luxembourg a été réalisée.

La fusion de ces deux marchés gaziers a renforcé la sécurité d'approvisionnement du Grand-Duché de Luxembourg tout en améliorant le fonctionnement du marché. Pour les fournisseurs actifs dans les deux pays, les règles entre les deux pays seront harmonisées, ce qui facilitera leur tâche.

Pour les bons résultats d'exploitation de l'année 2015, le comité de direction tient à remercier les principaux acteurs:

- les clients, dont la fidélité au gaz naturel et à SUDGAZ est garante de la pérennité de l'entreprise
- le personnel de SUDGAZ, dont le dévouement et l'engagement permanent permettent de fournir à l'ensemble de notre clientèle un service de qualité et d'assurer une fourniture de gaz naturel en toute sécurité et à des conditions économiques très intéressantes.

Le Comité de Direction
La Direction

06



36.884
Clients

147,17
Mm³ de gaz fourni

1.099
km de conduites

76,65
Mio € chiffre d'affaires

Rapport du conseil d'administration à l'assemblée générale ordinaire du 10 mai 2016

/ 2015

/ 2014

1. EVOLUTION DES VENTES

chauffage	106,85 Mm³	+ 8,1 %	98,86 Mm³	- 19,3 %
gros consommateurs	40,32 Mm³	+ 4,5 %	38,59 Mm³	- 11,3 %
TOTAL VENTES (voir annexe 1)	147,17 Mm³	+ 7,1 %	137,45 Mm³	- 17,2 %

Cogénérations

Vente électricité (Ecole Brill Esch/Alzette)	1.169 MWh	- 6,9 %	1.255 MWh	- 17,1 %
vente chaleur (Ecole Brill Esch/Alzette)	2.491 MWh	+ 10,6 %	2.252 MWh	- 10,7 %

Vente électricité (Centre sportif Pétange)	1.576 MWh	+ 4,7 %	1.505 MWh	- 24,2 %
vente chaleur (Centre sportif Pétange)	1.812 MWh	+ 9,7 %	1.652 MWh	- 26,7 %

Chiffre d'affaires	76,65 M€	+ 5,7 %	72,53 M€	- 29,7 %
---------------------------	-----------------	----------------	-----------------	-----------------

2. EVOLUTION DU NOMBRE DE CLIENTS

chauffage et ménage	36.721	+ 0,6 %	36.514	+ 0,8 %
gros consommateurs	163	-	163	+ 2,5 %
TOTAL CLIENTS (voir annexe 2)	36.884	+ 0,6 %	36.677	+ 0,8 %

3. EVOLUTION DES FRAIS

amortissements	2,76 M€	+ 17,4 %	2,35 M€	- 6,7 %
charges financières	0,12 M€	- 14,3 %	0,14 M€	- 12,5 %
frais d'entretien réseau	6,25 M€	- 19,6 %	7,77 M€	- 2,4 %
frais de personnel	9,19 M€	+ 3,3 %	8,90 M€	+ 0,8 %

4. EVOLUTION DES TRAVAUX

Conduites (b.p.+ m.p.+ h.p.)

nouvelles	11,9 km	+ 28,0 %	9,3 km	- 7,9 %
remplacées	15,5 km	- 12,4 %	17,7 km	- 5,4 %
TOTAL	27,4 km	+ 1,5 %	27,0 km	- 6,3 %

Postes de détente

nouveaux	8	+ 1	7	+ 1
remplacés/rénovés	5	+ 3	2	- 4
TOTAL	13	+ 4	9	- 3

/ 2015

/ 2014

Raccordements

nouveaux (chantiers + privés)	371	+ 0,01 %	370	- 4,1 %
remplacés (chantiers+fuites+ristournes)	863	- 8,3 %	941	- 12,9 %
TOTAL	1.234	- 5,9 %	1.311	- 10,6 %

Interventions d'urgence

- fausses alertes	168	- 5,1 %	177	+ 12,7 %
- dégâts causés par des tiers	93	+ 26,9 %	68	- 29,2 %
- installations clients	75	+ 6,7 %	70	- 4,1 %
- installations SUDGAZ	30	- 6,3 %	32	- 28,9 %
TOTAL	366	+ 5,2 %	347	- 6,5 %

5. EVOLUTION DES PRIX (Hors TVA)

Gaz de chauffage (voir annexe 5)

gaz de chauffage (sans taxes)	43,75 ct/m³	- 7,9 %	47,50 ct/m³	- 14,8 %
gasoil domestique	54,50 ct/l	- 24,2 %	71,92 ct/l	- 6,6 %

6. PERSONNEL

état au:	31.12.2015		31.12.2014	
employés:	75	(+2)	73	(-)

7. RESULTAT DE L'EXERCICE

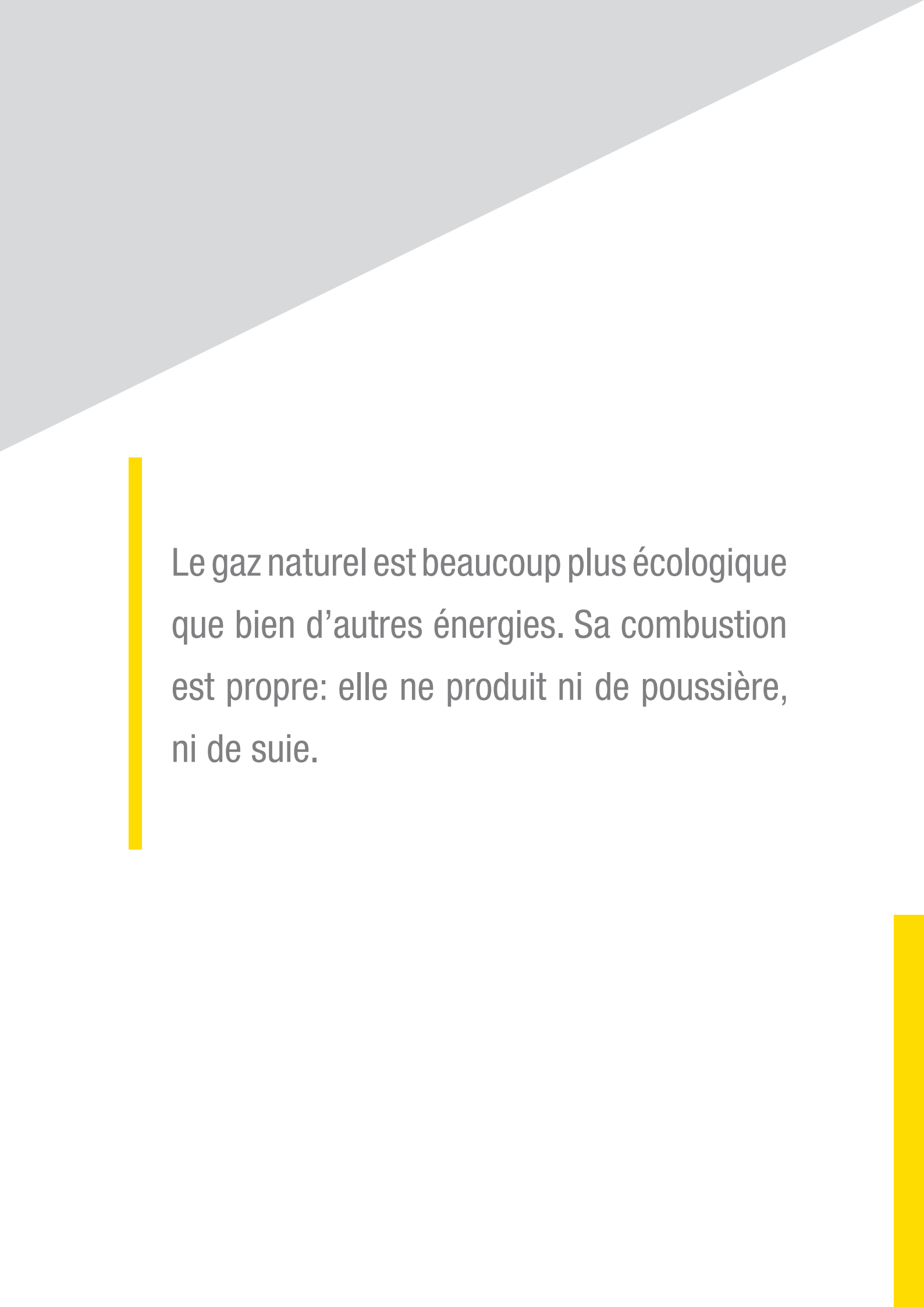
Bénéfice reporté au début de l'exercice	133.964		73.068	
Bénéfice de l'exercice:	7.820.037		3.723.986	
Bénéfice total à la fin de l'exercice:	7.954.001		3.797.054	

Proposition d'affectation du résultat:

réserve légale	-		-	
réserve libre	1.750.000		2.100.000	
réserve pour investissements	1.750.000		-	
réserve pour investissements dans énergies renouvelables	2.000.000		-	
réserve "impôt sur la fortune"	1.360.400		553.250	
réserve "impôt sur la fortune"	- 528.125		- 431.600	
rémunération aux actionnaires	1.441.440		1.441.440	
bénéfice à reporter	180.286		133.964	

10

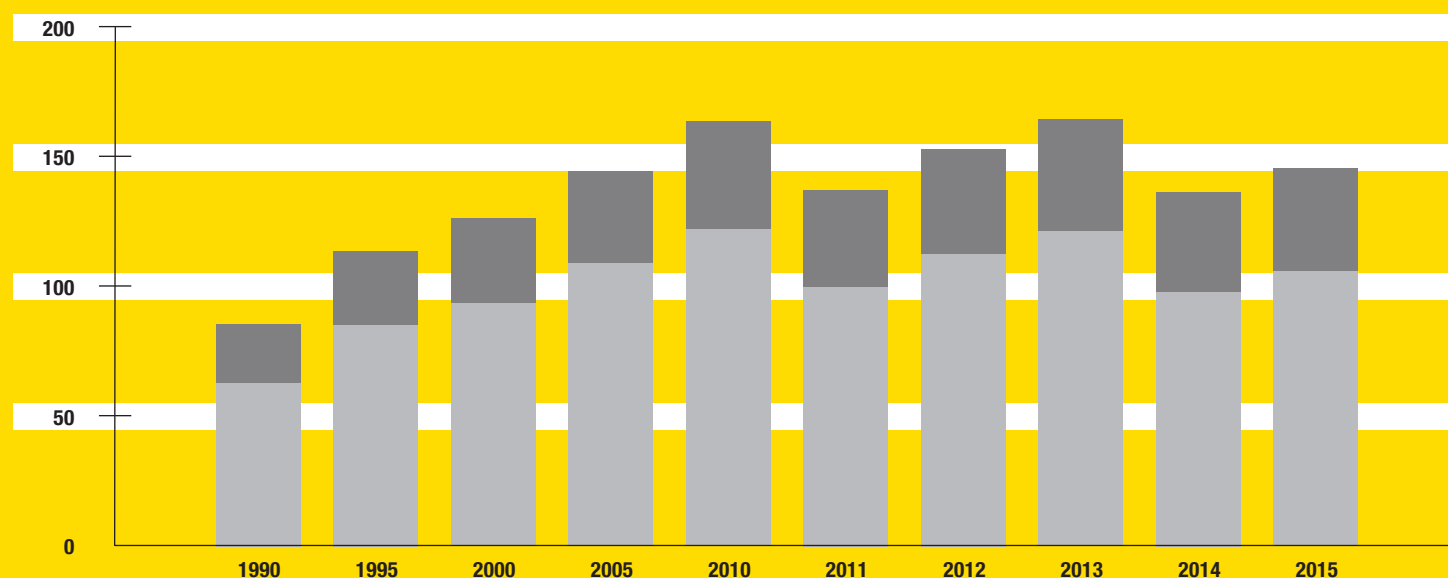




Le gaz naturel est beaucoup plus écologique que bien d'autres énergies. Sa combustion est propre: elle ne produit ni de poussière, ni de suie.

Ventes de gaz par année

(en millions de m³)

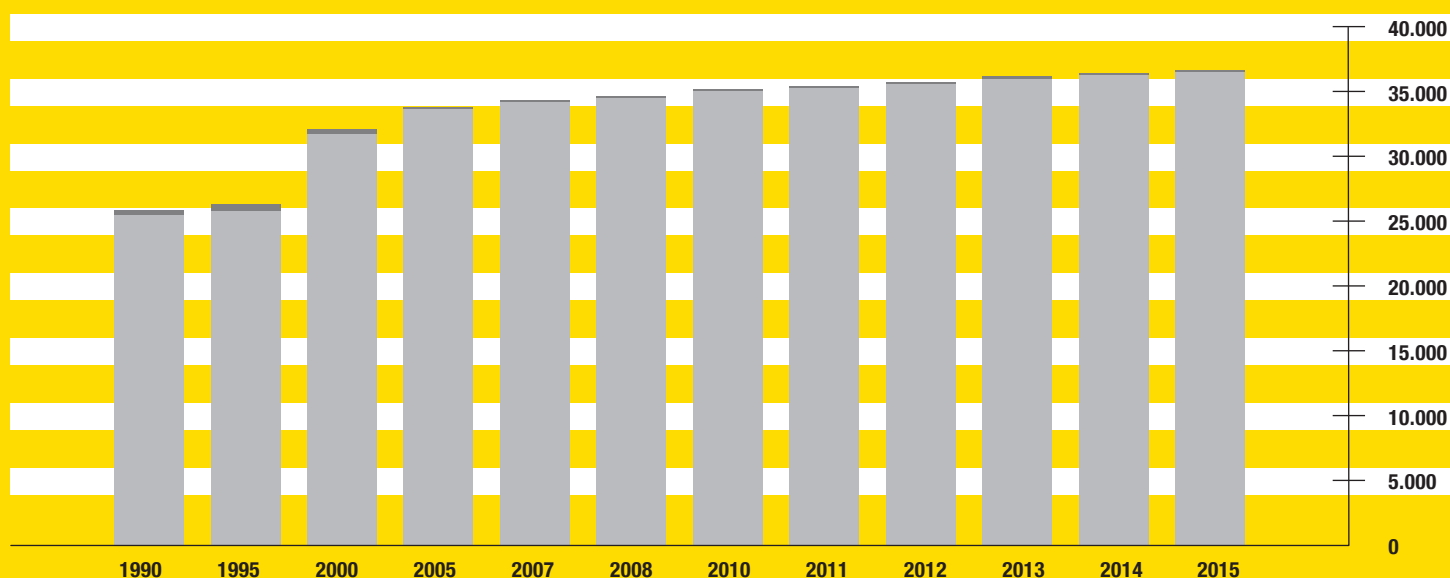


ANNÉE	Total Mm ³	GWh*	Clients Chauffage Mm ³	Gros-consommateurs** Mm ³	NGV Mm ³
1990	87,050	992,3	63,485	22,878	
1995	115,221	1.313,5	86,001	28,676	0,078
2000	127,766	1.456,5	94,391	33,375	0,546
2005	145,828	1.662,4	109,864	35,964	0,696
2010	165,313	1.872,5	123,261	42,052	1,211
2011	138,497	1.563,2	100,806	37,690	1,275
2012	154,463	1.735,0	113,694	40,770	1,255
2013	166,004	1.851,7	122,503	43,500	1,391
2014	137,449	1.539,0	98,857	38,592	1,512
2015	147,174	1.670,6	106,853	40,321	1,493

* = 1 Mm³ ~ 11,3 GWh

** = Inclus NGV (TICE+ARAL)

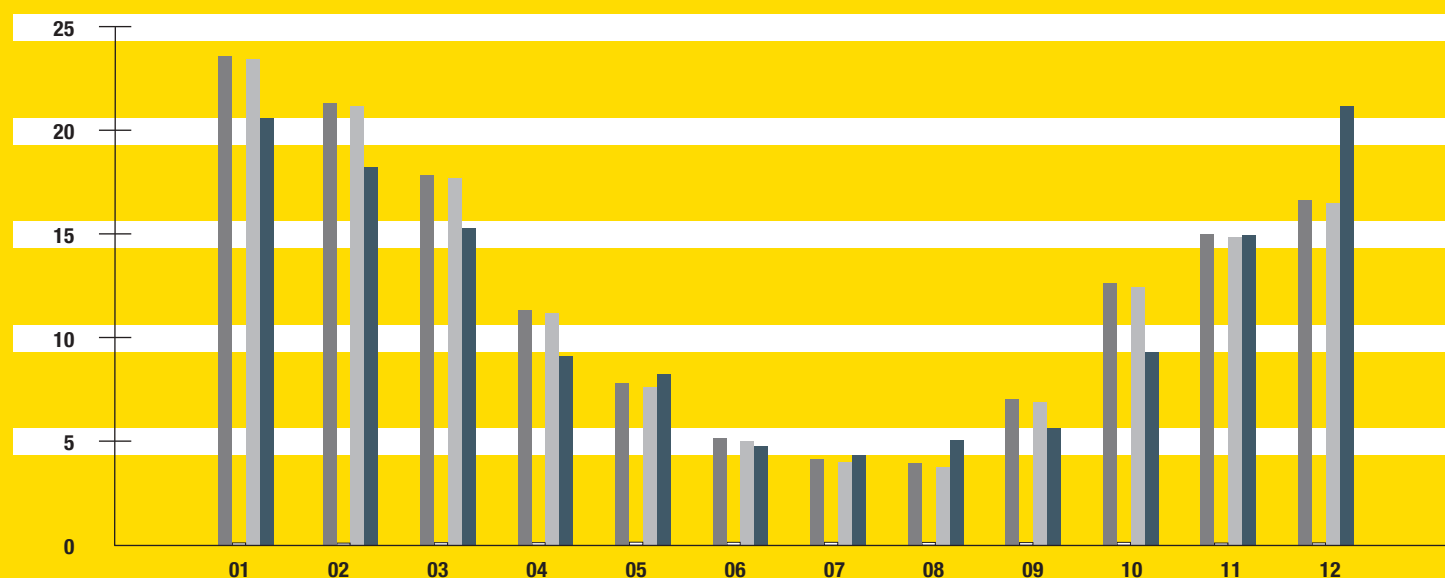
Nombre de clients par année



ANNEE	TOTAL	Clients Chauffage/Ménage	Gros-consommateurs
1990	26.065	25.613	452
1995	26.511	25.979	532
2000	32.330	31.954	376
2005	34.021	33.879	142
2007	34.558	34.409	149
2008	34.901	34.747	154
2010	35.421	35.259	162
2011	35.669	35.514	155
2012	35.942	35.782	160
2013	36.394	36.235	159
2014	36.677	36.514	163
2015	36.884	36.721	163

Fourniture de gaz par mois (green & classic)

(en millions de m³)

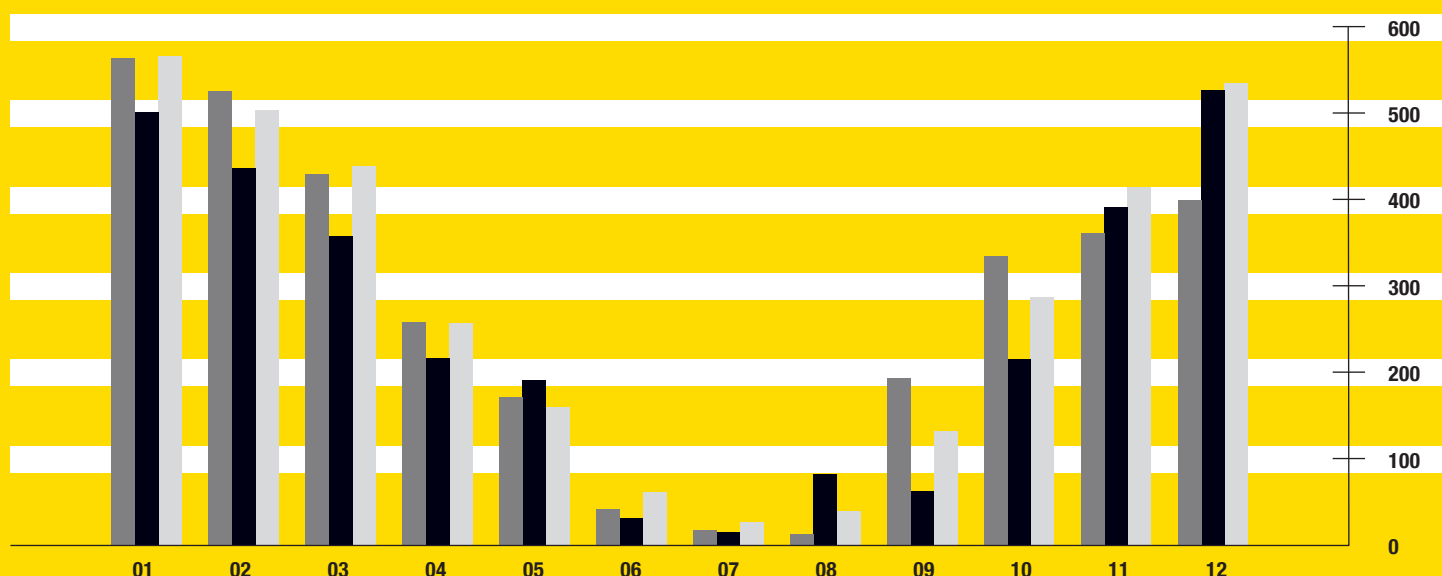


ANNEE	2015	2015	2015	2015	2014
Mois	Mm ³	%	green Mm ³	classic Mm ³	2014
01	23,669	16,1	0,138	23,531	20,673
02	21,390	14,5	0,127	21,263	18,334
03	17,942	12,2	0,149	17,793	15,361
04	11,396	7,7	0,150	11,246	9,154
05	7,858	5,3	0,171	7,687	8,282
06	5,207	3,5	0,165	5,042	4,800
07	4,184	2,8	0,165	4,019	4,389
08	3,974	2,7	0,160	3,814	5,110
09	7,098	4,8	0,153	6,945	5,704
10	12,687	8,6	0,163	12,524	9,378
11	15,066	10,2	0,132	14,934	15,018
12	16,703	11,3	0,139	16,564	21,245
TOTAL	147,174	100,0	1,813	145,361	137,449

Remarques: 1 client GC (TICE) green au 31.12.2015
30 clients résidentiels green au 31.12.2015

Degrés - jour*

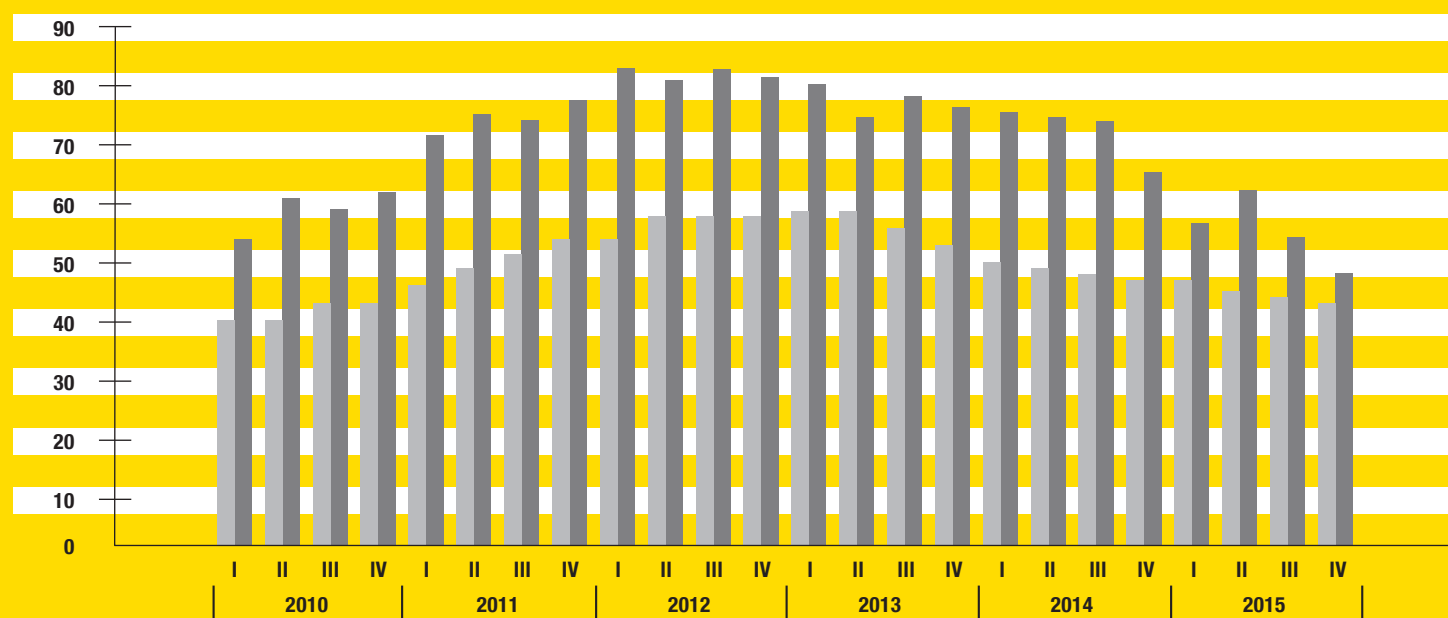
$$^{\circ}j = 20 - (t_{7h} + t_{14h} + 2t_{21h}) / 4 \text{ si } (t_{7h} + t_{14h} + 2t_{21h}) / 4 < 15^{\circ}\text{C}$$



ANNEE	2015	2015	2014	Référence 2006-2015	Référence 2006-2015
Mois	° j	%	° j	° j	%
01	569	17,0	506	571	16,54
02	530	15,9	440	508	14,72
03	433	13,0	361	443	12,83
04	261	7,8	219	259	7,50
05	173	5,2	193	161	4,67
06	42	1,3	32	62	1,81
07	18	0,5	16	27	0,78
08	13	0,4	83	40	1,15
09	195	5,8	64	133	3,86
10	338	10,1	218	290	8,40
11	365	10,9	395	418	12,11
12	403	12,1	532	540	15,63
Semestre I	2009	60	1.750	2.005	58,06
Semestre II	1333	40	1.308	1.448	41,94
TOTAL	3.342	100,0	3.058	3.453	100,0
Ecart / référence	- 3,2 %		-20,7%		

Évolution des prix de vente (H.T.)

(en ct/m³ respectivement en ct/l)

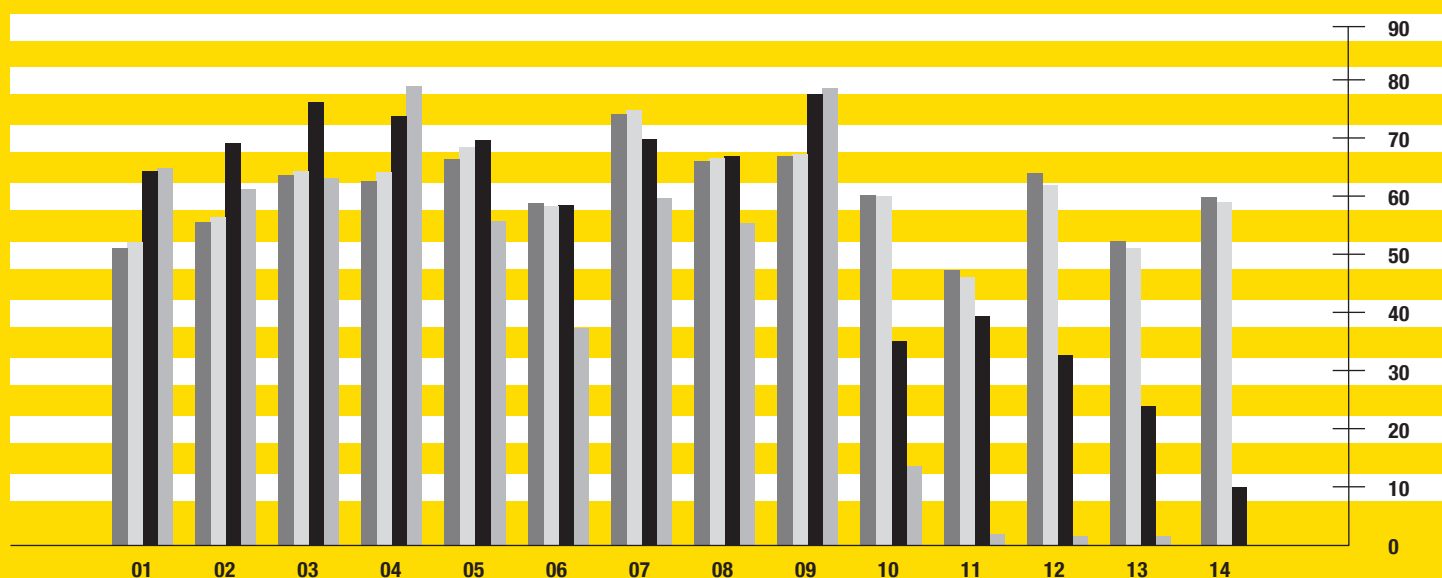


Année	Trimestre	Gaz naturel PCI 10,3 kWh/m ³ ct/m ³	Gasoil domestique PCI 10,0 kWh/l ct/l
2010	I	39,0	53,1
	II	39,0	60,2
	III	42,0	58,3
	IV	42,0	61,3
2011	I	45,0	71,1
	II	48,0	74,8
	III	50,5	73,7
	IV	53,0	77,2
2012	I	53,0	82,7
	II	57,0	80,7
	III	57,0	82,5
	IV	57,0	81,2

Année	Trimestre	Gaz naturel PCI 10,3 kWh/m ³ ct/m ³	Gasoil domestique PCI 10,0 kWh/l ct/l
2013	I	58,0	80,0
	II	58,0	74,2
	III	55,0	77,9
	IV	52,0	76,0
2014	I	49,0	75,1
	II	48,0	74,3
	III	47,0	73,6
	IV	46,0	64,7
2015	I	46,0	55,9
	II	44,0	61,6
	III	43,0	53,4
	IV	42,0	47,1

Pénétration gaz par commune

(% de clients par rapport au nombre de ménages)



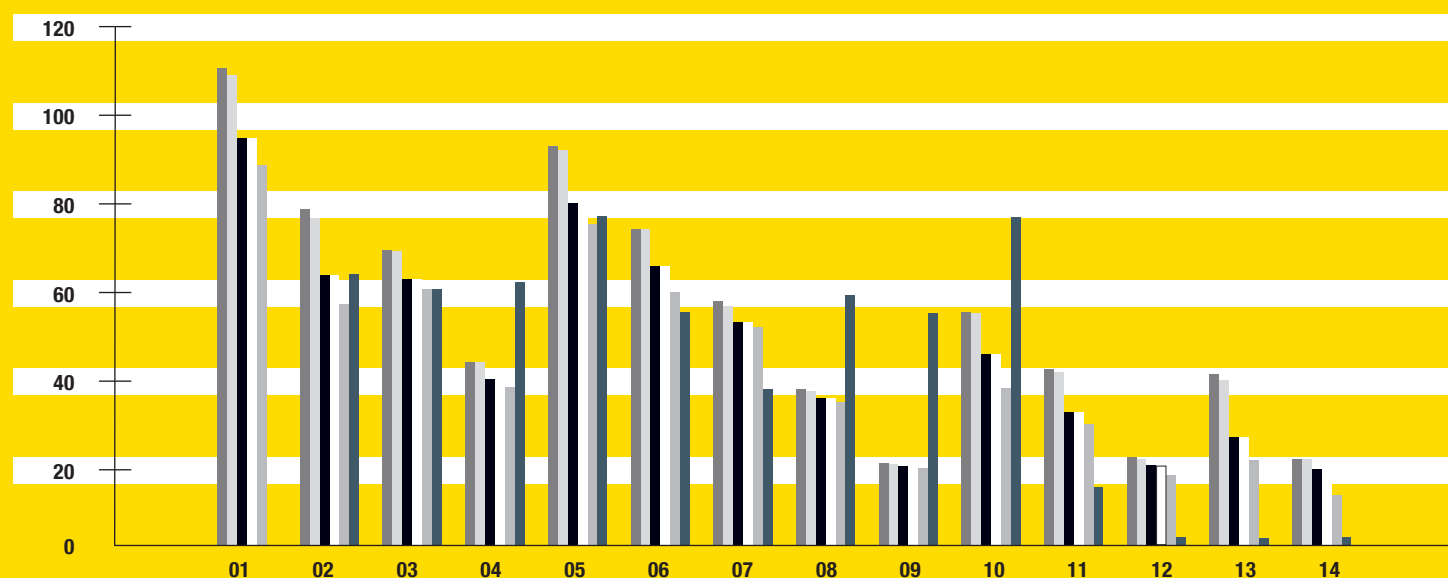
* Clients chauffage + gros-consommateurs

** Käerjeng = Bascharage + Clemency

Réseau SUDGAZ N°	Commune	Clients * 2015	Ménages 2015	Pénétration 2015 %	Pénétration 2014 %	Pénétration 2000 %	Pénétration 1990 %
1	ESCH/ALZETTE	7.367	14.408	51,1	52,1	64,3	64,9
2	DIFFERDANGE	5.197	9.354	55,6	56,4	69,1	61,3
3	PETANGE	4.274	6.706	63,7	64,4	76,2	63,1
4	SCHIFFLANGE	2.506	4.006	62,6	64,2	73,8	78,9
5	SANEM	4.199	6.315	66,5	68,5	69,7	55,8
6	KAERJENG**	2.375	4.037	58,8	58,3	58,5	37,3
7	BETTEMBOURG	2.798	3.771	74,2	74,8	69,9	59,8
8	KAYL	2.207	3.341	66,1	66,6	67,0	55,5
9	RUMELANGE	1.322	1.973	67,0	67,3	77,6	78,6
10	MONDERCANGE	1.542	2.556	60,3	60,0	35,2	13,7
11	ROESER	1.181	2.493	47,4	46,2	39,5	1,9
12	RECKANGE	546	853	64,0	61,9	32,7	1,6
13	DIPPACH	821	1.570	52,3	51,1	24,0	1,7
14	GARNICH	422	705	59,9	59,0	10,1	
Autres réseaux		127					
TOTAL		36.884	62.088				
MOYENNE				59,4	60,0	63,3	

Réseau basse-pression par commune

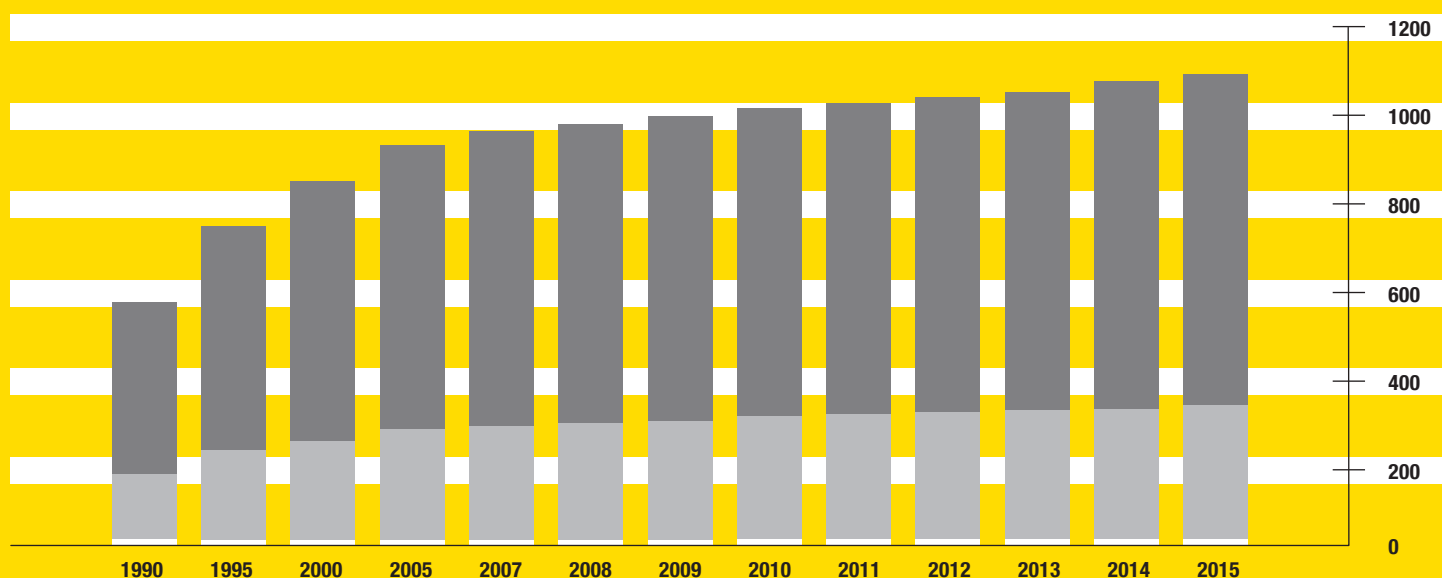
(en km)



Réseau SUDGAZ N°	COMMUNE Nom	Conduites 2015 km	Conduites 2014 km	Conduites 2005 km	Conduites 2000 km	Conduites 1995 km	Conduites 1990 km
1	ESCH/ALZETTE	111,0	109,4	97,6	91,1	81,6	69,4
2	DIFFERDANGE	80,6	78,5	64,6	57,7	53,5	48,3
3	PETANGE	70,7	70,5	63,8	61,4	53,2	44,4
4	SCHIFFLANGE	43,9	43,8	39,7	37,9	35,5	30,6
5	SANEM	95,7	94,8	82,0	76,9	73,2	59,3
6	KAERJENG	75,8	75,7	66,9	60,6	44,1	29,0
7	BETTEMBOURG	58,4	57,2	53,4	52,3	49,2	44,1
8	KAYL	37,3	36,9	35,3	34,2	30,4	24,4
9	RUMELANGE	19,5	19,3	18,9	18,4	16,1	16,3
10	MONDERCANGE	55,8	55,7	45,8	37,6	35,0	23,1
11	ROESER	42,2	41,4	31,8	29,0	27,5	6,9
12	RECKANGE	21,0	20,5	19,0	16,7	11,4	4,6
13	DIPPACH	40,9	39,4	25,7	20,2	12,5	2,4
14	GARNICH	20,6	20,5	18,1	11,9	0,1	
	TOTAL	773,4	763,6	662,6	605,9	523,3	402,8

Réseau SUDGAZ


(en km)



ANNEE	Conduites HP km	Conduites MP km	Conduites BP km	Total Conduites km	Total Conduites Var. %
1990	12,0	152,5	402,8	567,3	
1995	11,6	209,4	523,2	744,2	31,2%
2000	11,0	231,2	605,9	848,1	14,0%
2005	9,6	260,7	662,5	932,8	10,0%
2007	9,6	267,8	688,6	966,0	2,1%
2008	9,6	273,2	700,0	982,8	1,7%
2009	9,9	279,5	709,8	999,2	1,7%
2010	11,9	288,3	717,6	1017,8	1,9%
2011	11,9	293,0	725,8	1030,7	1,3%
2012	12,3	296,8	735,5	1044,6	1,3%
2013	12,3	301,7	742,0	1056,0	1,1%
2014	12,5	304,9	763,6	1081,0	2,4%
2015	12,4	312,9	773,4	1098,7	1,6%

20





Une installation de chauffage au gaz naturel ne demande qu'un minimum de maintenance, mais ce n'est pas tout! Contrairement au mazout et aux énergies renouvelables, il est toujours disponible grâce au réseau de conduites souterrain.

Bilan au 31 décembre 2015

/ ACTIF	/ 2015	/ 2014
	€	€
1. ACTIF IMMOBILISÉ		
A. Immobilisations incorporelles		
1. Concessions, brevets, licences, marques, ainsi que droits et valeurs similaires s'ils ont été acquis à titre onéreux	92.069	3.037
B. Immobilisations corporelles		
1. Terrains et constructions	5.769.824	6.394.967
2. Installations techniques et machines	7.260.147	6.050.845
3. Autres installations, outillage et mobilier	1.527.105	929.249
4. Acomptes versés et immobilisations corporelles en cours	16.808	808.456
C. Immobilisations financières		
1. Parts dans des entreprises liées	500.000	–
2. Titres et autres instruments financiers ayant le caractère d'immobilisations	27.662.552	22.728.041
TOTAL DE L'ACTIF IMMOBILISÉ	42.828.505	36.914.595
2. ACTIF CIRCULANT		
A. Stocks		
1. Matières premières et consommables	844.245	826.262
B. Créances		
1. Créances résultant de ventes et prestations de services	4.921.636	5.129.538
2. Autres créances	2.459.889	2.556.860
C. Avoirs en banques, avoirs en compte de chèques postaux, chèques et en caisse	44.144.319	43.762.632
TOTAL DE L'ACTIF CIRCULANT	52.370.089	52.275.292
3. COMPTES DE RÉGULARISATION	118.640	105.768
TOTAL DE L'ACTIF	95.317.234	89.295.655

/ PASSIF		/ 2015	/ 2014
		€	€
1. CAPITAUX PROPRES			
A. Capital souscrit		3.500.000	3.500.000
B. Réserves			
1. Réserve légale		350.000	350.000
2. Autres réserves		29.826.375	27.604.725
C. Résultats reportés		133.963	73.067
D. Résultat de l'exercice		7.820.037	3.723.986
TOTAL DES CAPITAUX PROPRES		41.630.375	35.251.778
2. PROVISIONS			
A. Provisions pour pensions et obligations similaires		10.418.885	9.968.336
B. Autres provisions		10.214.291	10.236.592
TOTAL DES PROVISIONS		20.633.176	20.204.928
3. DETTES NON SUBORDONNÉES			
A. Dettes envers des établissements de crédit		3.932.475	4.620.967
B. Dettes sur achats et prestations de services		10.728.937	9.363.375
C. Dettes fiscales et dettes au titre de la sécurité sociale		5.613.402	5.322.994
D. Autres dettes		12.778.869	14.531.613
TOTAL DES DETTES NON SUBORDONNÉES		33.053.683	33.838.949
TOTAL DU PASSIF		95.317.234	89.295.655


Compte de profits et pertes de l'exercice 2015

/ CHARGES	/ 2015	/ 2014
	€	€
1. CHARGES EXTERNES		
A. Consommation de marchandises et de matières premières et consommables	52.469.091	53.271.964
B. Autres charges externes	5.568.339	5.349.029
TOTAL DES CHARGES EXTERNES	58.037.430	58.620.993
2. FRAIS DE PERSONNEL		
A. Salaires et traitements	7.173.182	6.871.127
B. Charges sociales couvrant les salaires et traitements	1.032.406	901.611
C. Pensions complémentaires	985.974	1.129.461
TOTAL DES FRAIS DE PERSONNEL	9.191.562	8.902.199
3. CORRECTIONS DE VALEUR		
A. sur frais d'établissement et sur immobilisations corporelles et incorporelles	2.757.865	2.345.783
TOTAL DES CORRECTIONS DE VALEUR	2.757.865	2.345.783
4. AUTRES CHARGES D'EXPLOITATION	73.504	77.643
5. CORRECTIONS DE VALEUR SUR IMMOBILISATIONS FINANCIÈRES	287.297	2.679
6. INTERÊTS ET AUTRES CHARGES FINANCIÈRES	121.998	140.089
7. CHARGES EXCEPTIONNELLES	682.678	33.145
8. IMPÔTS SUR LE RÉSULTAT	3.079.372	1.534.450
9. AUTRES IMPÔTS	242.510	292.039
10. BÉNÉFICE DE L'EXERCICE	7.820.037	3.723.986
TOTAL GÉNÉRAL	82.294.253	75.673.006


/ PRODUITS		/ 2015	/ 2014
		€	€
1.	MONTANT NET DU CHIFFRE D'AFFAIRES	76.653.105	72.531.545
2.	PRODUCTION IMMOBILISEE	2.855.658	1.053.816
3.	REPRISES DE CORRECTIONS DE VALEUR	62.459	78.122
4.	AUTRES PRODUITS D'EXPLOITATION	1.220.900	984.672
5.	PRODUITS DES IMMOBILISATIONS FINANCIERES	40.934	39.792
6.	AUTRES INTERETS ET PRODUITS FINANCIERS	489.207	548.859
7.	PRODUITS EXCEPTIONNELS	971.990	436.200
TOTAL GÉNÉRAL		82.294.253	75.673.006

26





Pour les déplacements quotidiens le bus est pratique et tellement plus écologique, surtout s'il fonctionne au gaz naturel bio.



Rapport du réviseur d'entreprises agréé sur les comptes annuels au 31 décembre 2015

Rapport sur les comptes annuels

Conformément au mandat donné par l'Assemblée Générale des actionnaires du 8 mai 2015, nous avons effectué l'audit des comptes annuels ci-joints de SUDGAZ S.A., comprenant le bilan au 31 décembre 2015 ainsi que le compte de profits et pertes pour l'exercice clos à cette date, et des annexes contenant un résumé des principales méthodes comptables et d'autres notes explicatives.

Responsabilité du Conseil d'Administration pour les comptes annuels

Le Conseil d'Administration est responsable de l'établissement et de la présentation sincère de ces comptes annuels, conformément aux obligations légales et réglementaires relatives à l'établissement et la présentation des comptes annuels en vigueur au Luxembourg ainsi que d'un contrôle interne qu'il juge nécessaire pour permettre l'établissement de comptes annuels ne comportant pas d'anomalies significatives, que celles-ci proviennent de fraudes ou résultent d'erreurs.

Responsabilité du Réviseur d'entreprises agréé

Notre responsabilité est d'exprimer une opinion sur ces comptes annuels sur la base de notre audit. Nous avons effectué notre audit selon les Normes Internationales d'Audit telles qu'adoptées pour le Luxembourg par la Commission de Surveillance du Secteur Financier. Ces normes requièrent de notre part de nous conformer aux règles d'éthique et de planifier et de réaliser l'audit en vue d'obtenir une assurance raisonnable que les comptes annuels ne comportent pas d'anomalies significatives.

Un audit implique la mise en oeuvre de procédures en vue de recueillir des éléments probants concernant les montants et les informations fournis dans les comptes annuels. Le choix des procédures relève du jugement du réviseur d'entreprises agréé, de même que l'évaluation des risques que les comptes annuels comportent des anomalies significatives, que celles-ci proviennent de fraudes ou résultent d'erreurs. En procédant à cette évaluation, le réviseur d'entreprises agréé prend en compte le contrôle interne en vigueur dans l'entité relatif à l'établissement et à la présentation sincère des comptes annuels afin de définir des procédures d'audit appropriées en la circonstance, et non dans le but d'exprimer une opinion sur le fonctionnement efficace du contrôle interne de l'entité. Un audit comporte également l'appréciation du caractère approprié des méthodes comptables retenues et du caractère raisonnable des estimations comptables faites par le Conseil d'Administration, de même que l'appréciation de la présentation d'ensemble des comptes annuels. Nous estimons que les éléments probants recueillis sont suffisants et appropriés pour fonder notre opinion.

Opinion

A notre avis, les comptes annuels donnent une image fidèle du patrimoine, de la situation financière de SUDGAZ S.A. au 31 décembre 2015, ainsi que des résultats pour l'exercice clos à cette date, conformément aux obligations légales et réglementaires relatives à l'établissement et la présentation des comptes annuels en vigueur au Luxembourg.



Rapport sur d'autres obligations légales et réglementaires

Le rapport de gestion, qui relève de la responsabilité du Conseil d'Administration, est en concordance avec les comptes annuels.

Howald, le 3 mai 2016

INTERAUDIT S.à r.l.

Cabinet de révision agréé
Jean MEDERNACH

Rapport des Commissaires de surveillance

L'inventaire et le bilan ont été soumis à un examen approfondi. Tous concordent entre eux et avec les pièces de la comptabilité. En conséquence, nous avons l'honneur de proposer l'adoption du bilan et du compte de profits et pertes 2015 et de l'annexe aux états financiers arrêtés au 31 décembre 2015 à l'Assemblée Générale.

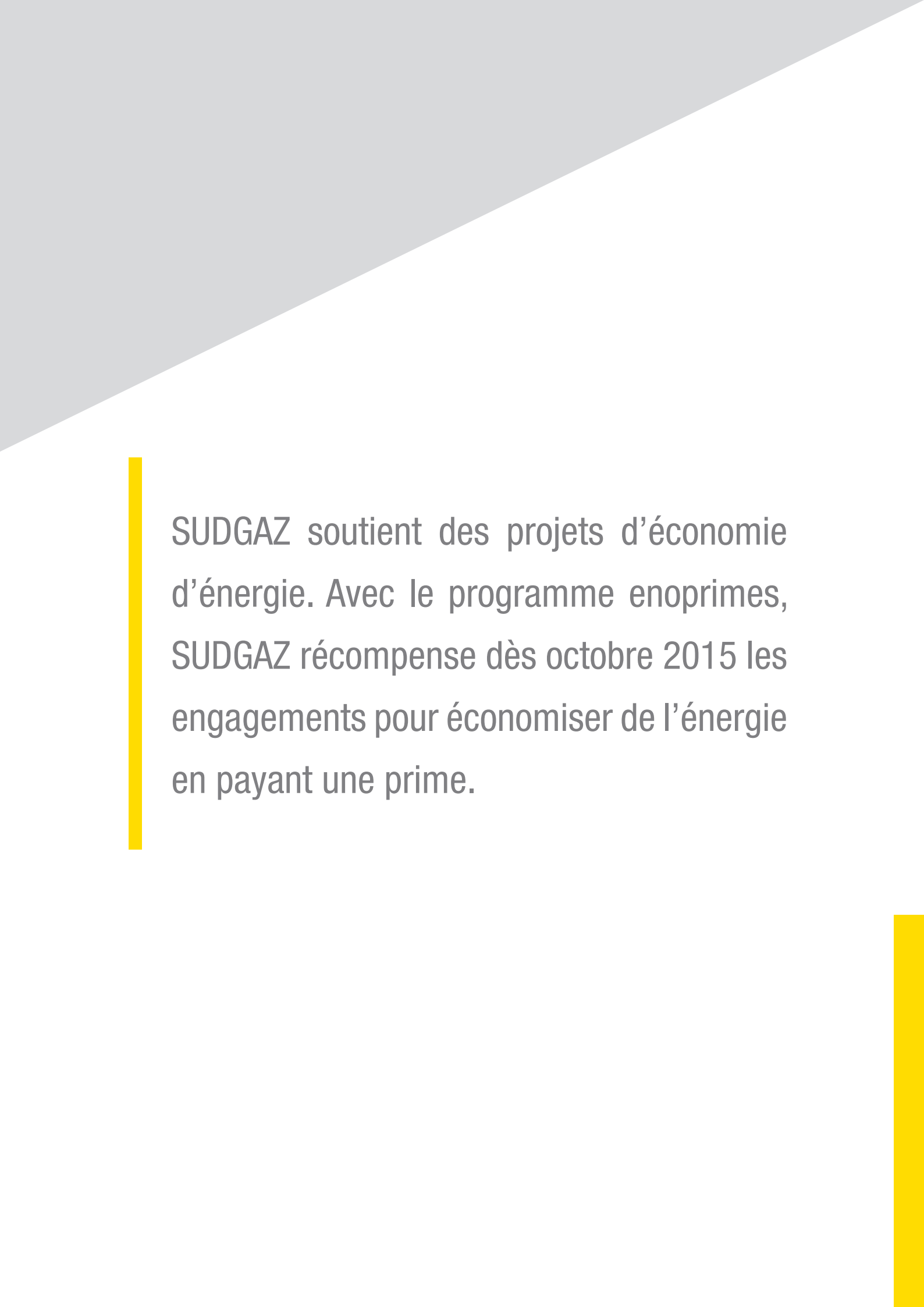
Esch-sur-Alzette, le 29 avril 2016

Les Commissaires de surveillance

Patrick Cannivé
Henri Krecké

30





SUDGAZ soutient des projets d'économie d'énergie. Avec le programme enoprimes, SUDGAZ récompense dès octobre 2015 les engagements pour économiser de l'énergie en payant une prime.

32



Sudgaz S.A

B.P. 383

L-4004 Esch/Alzette

150, rue Jean-Pierre Michels

L-4243 Esch/Alzette

☎ (+352) 55 66 55 - 1

📠 (+352) 57 20 44

✉ info@sudgaz.lu

Copyright / © mai 2016 \ SUDGAZ

Layout / F'CREATIONS

Impression / REKA

Tirage / 300 exemplaires



